

CROWN

# GPC 3000 SERIE



# Póngase en marcha con la **Serie GPC 3000.**

Lo que diferencia a la GPC 3000 de la competencia es que se centra en todo el proceso de picking. Es el resultado del exhaustivo trabajo de investigación que ha llevado a cabo Crown de todos los detalles de la preparación de pedidos: desplazamiento, picking, carga, etiquetado, recuento, embalaje, transporte, tareas de mantenimiento y tareas administrativas. Las aplicaciones para la preparación de pedidos pueden ser más variadas y exigentes que ninguna otra tarea del almacén. Para cualquier requisito del trabajo, la Serie GPC 3000 ofrece prestaciones de productividad, seguridad y durabilidad mejoradas a través de un diseño innovador, tecnología avanzada y una robusta construcción. Para obtener el máximo rendimiento, necesita una carretilla elevadora que se ajuste perfectamente a sus propias necesidades. La Serie GPC 3000 incorpora una completa gama de opciones y accesorios Work Assist™ para satisfacer exactamente las necesidades de su aplicación y de sus operadores.

**La Serie GPC 3000:  
un centro de productividad  
para su almacén.**

**Pick Position Control™** permite al operador "desplazar" la carretilla al siguiente punto de picking, eliminando así los pasos extras y el gasto de tiempo necesarios para entrar y salir de la plataforma del conductor. Las velocidades de aceleración y desplazamiento se han sincronizado con precisión para que se ajusten a los movimientos de operador sin vacilaciones.



Cuando el operador está en línea con el siguiente punto de picking, el **Pick Position Control** detiene automáticamente la carretilla de forma controlada, con la carga preparada para colocar el elemento recogido.

# Eficacia 100%

para todas las tareas de picking.

La preparación de pedidos es un proceso de manipulación de material que depende fundamentalmente del operador. La GPC 3000 proporciona un rendimiento de conducción superior y una comodidad que reduce el cansancio. Ambos factores son importantes para la eficacia del operador. No obstante, los estudios acerca del proceso muestran que hasta el 90 por ciento de las tareas típicas del ciclo de picking se llevan a cabo fuera de la carretilla. Por tanto, Crown se ha centrado en una serie de funciones significativas que reducen y simplifican los movimientos del operador mientras realiza tareas fuera de la carretilla pero en conjunción con ella. El resultado es una mejora real en la eficacia del operador y unos costes operativos más bajos para la empresa.

Los operadores se están continuamente moviendo de un lado a otro de la carretilla para recoger o apilar la carga. El área de desplazamiento baja y sin posibilidad de tropiezo, junto con las superficies contorneadas hacen que sea tan sencillo como desplazarse por el pasillo.

Todas las operaciones de picking implican transferencia de datos. Independientemente de que utilice sistemas basados en papel, monitores de datos, escáneres o RFID, es importante que estas herramientas estén ubicadas correctamente, se encuentren montadas con seguridad y estén protegidas de posibles daños o pérdidas. Los flexibles accesorios Work Assist™ de Crown se pueden adaptar para ajustarse al sistema elegido.



La dirección eléctrica, el respaldo contorneado, los soportes elásticos almohadados y un suelo completamente suspendido son sólo algunas de las funciones de la Serie GPC 3000 que reducen el cansancio para ayudar a los operadores a mantener el nivel más alto de productividad durante su turno de trabajo.

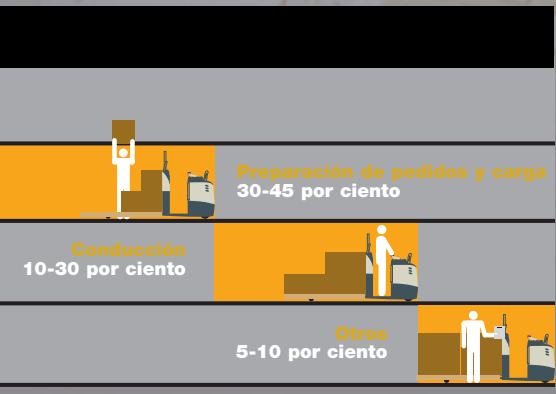
### Ciclo de picking total



Desplazamiento  
30-45 por ciento

Los operadores pasan alrededor de un 45 por ciento de su tiempo desplazándose a y desde el punto de picking. Un porcentaje sorprendentemente alto de este tiempo se pasa en los desplazamientos para ir de un punto de recogida a otro o desplazándose delante de la carretilla. La Serie GPC 3000 reduce estos desplazamientos innecesarios con mandos sensibles que recolocan la carretilla más rápido y con mayor facilidad.

La eficiencia y la seguridad durante el proceso de picking pueden convertirse en un problema si hay algún producto que esté fuera de nuestro alcance. La Serie GPC 3000 responde a este desafío con un escalón desplegable apropiado que se puede utilizar para alcanzar productos rápida y fácilmente.



Los estudios de las aplicaciones de picking muestran tres amplias categorías de tareas que desempeñan los operadores: desplazamiento, manipulación de productos y conducción. La categoría de desplazamiento incluye desplazarse entre los estantes y la carretilla, y llevar a cabo tareas de embalaje, pesado y otras que se realizan fuera de la carretilla. El manejo de productos incluye las tareas de picking y carga. La conducción incluye la colocación en el pasillo, y el transporte a y desde el punto de distribución.

La Serie GPC 3000 ofrece mandos intuitivos que son fáciles de activar, independientemente de que el operador se desplace junto a la carretilla o la conduzca desde la plataforma. Los beneficios continúan con funciones potentes, fiables y personalizables que contribuyen a maximizar el rendimiento y la productividad.





# Elevar el picking a un nivel superior.

**La Serie GPC 3000 simplifica las tareas de picking más difíciles. Una variedad de configuraciones colocan idealmente a los trabajadores y productos, proporcionando una solución valiosa para cargas más elevadas o más pesadas y para tareas de picking de segundo nivel.**

**Un peldaño desplegable opcional proporciona una forma práctica y económica de ampliar el alcance del operador.**

El peldaño de interbloqueo de seguridad presenta una amplia superficie con estabilidad de dos puntos de apoyo, complementada por un asa de agarre en el respaldo. Los operadores se benefician de una forma más rápida, más fácil y más segura de manipular los productos fuera de su alcance sin tener

que subirse a los estantes ni a los productos. Los gestores del almacén se benefician de un ahorro de espacio valioso, duplicando potencialmente las ranuras de recogida ampliándolas hacia arriba y mejorando al mismo tiempo la productividad y la seguridad. La Serie GPC 3000 también incluye horquillas de elevación de longitudes simples y dobles, así como plataformas elevadoras que se ajustan a las necesidades concretas de su aplicación.

La Serie GPC 3000 mejora notablemente la capacidad del operador para alcanzar la parte superior de las cargas con palés altos o para realizar picking de segundo nivel, normalmente en el rango de los dos metros. Las investigaciones demuestran que el peldaño desplegable duplica la cantidad de tareas de picking consideradas fáciles, al mismo tiempo que reduce drásticamente el número de tareas difíciles.

- n Difícil de alcanzar
- n Esfuerzo moderado para alcanzar
- n Fácil de alcanzar





# Elevación de tijera

**La GPC 3055 ofrece varias ventajas importantes en aplicaciones de alto rendimiento.** Especialmente diseñada para productos pesados y voluminosos, eleva dos palés, cada uno con capacidad para 1.000 kg, a alturas de 850 mm. Las horquillas se pueden bajar o subir para minimizar la elevación y la inclinación del operador, lo que reduce el cansancio de éste y contribuye a estabilizar las frecuencias de picking en todo el turno de trabajo. Con las cargas colocadas a una altura conveniente, también hay menos posibilidades de que se produzcan daños como resultado de que los productos se caigan del palé.



# Elevación mediante horquillas

**Las ventajas ergonómicas también distinguen a la GPC 3045.** Diseñada para el uso de un único palé, eleva una capacidad de carga de 1.200 kg a alturas de hasta 960 mm, al mismo tiempo que

proporciona una excelente maniobrabilidad. Los operadores pueden colocar rápida y fácilmente las horquillas a la altura óptima de picking para mejorar la productividad y reducir la posibilidad de dañar el producto.



# Elevación mediante plataforma

**La familia Serie GPC 3000 también incluye una opción de elevación mediante plataforma para colocar a los operadores en una posición más cómoda para las tareas de picking de segundo nivel.** Los operadores se benefician de una plataforma estable que se

puede elevar a alturas de 950 mm. El respaldo está acolchado, proporcionando a los operadores una almohadilla apropiada y cómoda para tener una estabilidad adicional durante las tareas de picking. La opción de la plataforma satisface las necesidades de las aplicaciones con tareas de picking de segundo nivel frecuentes.



# Diseñada para un **rendimiento** fiable.

**¿Cuál es la diferencia entre realizar picking a 1 metro y a 17 metros? Para los ingenieros de Crown, ninguna. La misma filosofía de ingeniería sólida para el rendimiento y la fiabilidad que diferencia a la galardonada trilateral combi TSP se puede encontrar en la Serie GPC 3000.**

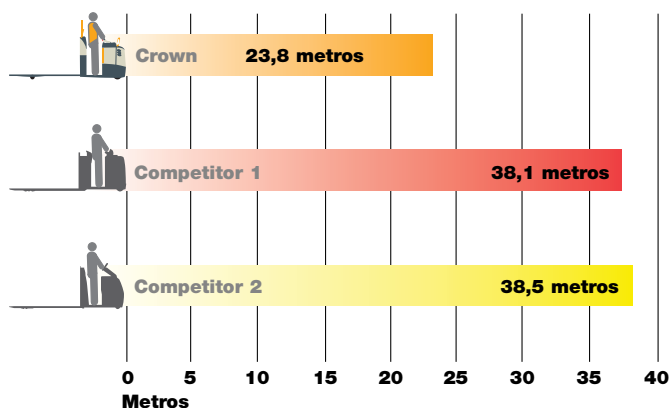
**La Serie GPC 3000 presenta un diseño robusto y fiable dirigido a las necesidades de las aplicaciones del mundo real.**

Como todos los productos de Crown, se ha examinado mediante pruebas completas y rigurosas de los componentes individuales y de los sistemas enteros de las carretillas, tanto en laboratorios como en el almacén. El rápido ritmo del mundo de la preparación de pedi-

dos es un entorno duro y, con frecuencia, abusivo. La reparación o sustitución de cubiertas dañadas y todos los componentes que hay tras ellas puede ser una parte significativa de su coste total de propiedad de la carretilla. Esta es una razón por la que encontrará hasta 200 kg más de acero en la Serie GPC 3000 que en las carretillas de la misma categoría de otros fabricantes líderes del sector.



**Distancia requerida para acelerar a la máxima velocidad. Los potentes motores AC son 12,5 km/h más rápidos.**



**Además del diseño sólido y duradero, puede esperar niveles más altos de rendimiento.** La Serie GPC 3000 proporciona una aceleración más rápida y más suave que otras carretillas de su categoría hasta alcanzar la máxima velocidad. Las opciones de configuración del rendimiento, que incluyen tres niveles de operador y opciones de tiempo/distancia para Pick Position Control™, pueden mejorar en mayor medida la

eficiencia y la productividad de las necesidades específicas de la aplicación.

**Rendimiento superior y más fuerte, con menor consumo de energía.** Ese era el desafío técnico que los ingenieros de Crown alcanzaron con la Serie GPC 3000. Es el resultado de hacer coincidir el completo sistema de control Access 1 2 3 de Crown con los eficientes motores AC – y, a continuación, ajustarlos a la perfección.

# Tecnología que mira hacia el futuro.

**Access123<sup>®</sup>**  
Comprehensive System Control

**La Serie GPC 3000 incorpora el completo sistema de control Access 1 2 3<sup>®</sup> de Crown y el sistema de frenos e-GEN<sup>™</sup>, que mejoran el rendimiento de seguridad, la productividad y el valor a largo plazo anticipándose a las necesidades del mundo real.**

## **El exclusivo y completo sistema de control**

**Access 1 2 3 de Crown** proporciona un control operacional suave y seguro, y diagnósticos líderes del sector. El sistema analiza continuamente los factores que pueden incidir en el rendimiento y la seguridad, como la carga, la velocidad de desplazamiento y el ángulo de giro, y responde con rendimientos optimizados a medida que cambian las condiciones.

Los operadores y los técnicos de servicio se benefician de la información comunicada a través de la pantalla intuitiva. Ésta incluye indicadores del sistema, advertencias operacionales, configuraciones de rendimiento programables y diagnósticos. La tecnología Access 1 2 3 se complementa con el sistema InfoPoint<sup>™</sup>, que sigue un proceso de resolución de problemas lógico y fácil de entender para ofrecer un servicio más rápido, más sencillo y de mayor calidad.

La Serie GPC 3000 incorpora una dirección electrónica

en todos los modelos para un control preciso y predecible, sin esfuerzos. **La galardonada palanca de control X10<sup>®</sup>** incluye todas las funciones de la carretilla al alcance de su mano, pudiendo colocarse a la derecha o a la izquierda, y minimizando el cansancio de la parte superior del tronco mediante un diseño que no requiere que cambie las posiciones de las manos para alcanzar los mandos.

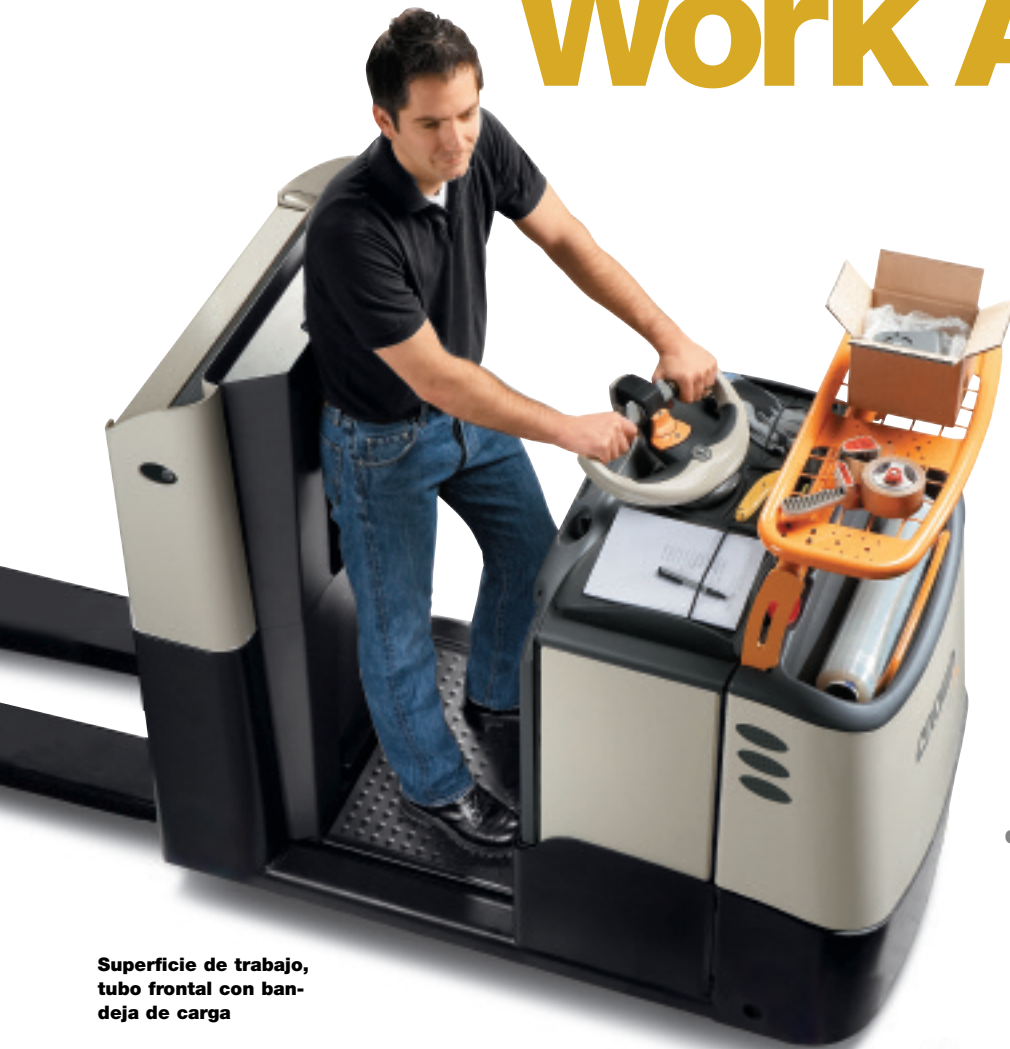


**e GEN<sup>™</sup>**  
BRAKING

## **El sistema de frenado inteligente e-GEN<sup>™</sup>**

emplea el potente par del motor AC para proporcionar un rendimiento uniforme, fiable y a largo plazo. Este sistema de frenado que no necesita mantenimiento ni fricción elimina los ajustes al mismo tiempo que reduce la cantidad de piezas, las conexiones y otros puntos de desgaste.

# Simplifique las tareas con los accesorios **Work Assist.**



Una amplia selección de accesorios Work Assist™ se suma al excepcional rendimiento y a las ventajas de productividad de la Serie GPC 3000. Los ingenieros de Crown analizaron la completa gama de tareas de picking y, a continuación, diseñaron los accesorios Work Assist, que se pueden personalizar para cada aplicación a fin de mejorar su idoneidad, comodidad, seguridad y productividad.

Superficie de trabajo,  
tubo frontal con bandeja de carga

Tubo frontal con soporte elástico hueco con abrazadera y soporte para el escáner



Tubo frontal con soporte elástico medio con abrazadera, soporte para bolsa de basura, soporte para bebidas y bolsa de almacenamiento

**Tubo trasero con bandeja de carga**



**Tubo trasero con soporte flexible con abrazadera, soporte para el escáner y brazo ajustable para un monitor WMS**



**Los estudios demuestran que la productividad y la precisión aumentan drásticamente cuando las herramientas y los materiales se organizan para cada tarea.**

Los operadores necesitan un lugar apropiado para almacenar herramientas para diversas tareas. Las bobinas para retractilar deben estar a mano y ser fácilmente accesibles. Mientras que se recoge un elemento de cargas de palés altos o ranuras de picking de segundo nivel, los operadores necesitan un lugar seguro en el que permanecer o colocar una caja. Los documentos y las etiquetas de envío deben estar rápidamente accesibles, pero sin correr el riesgo de que se vuelen. Este es el motivo por el que los operadores suelen desarrollar sus propios espacios improvisados. Asimismo, los operadores necesitan un lugar apropiado para guardar sus objetos personales, una botella de agua y bolsas de basura para no tener que abandonar la carretilla o el área de trabajo inmediata con tanta frecuencia.

Solo la Serie GPC 3000 ofrece los innovadores y fácilmente personalizables accesorios Work Assist para resolver todos estos desafíos que presenta el lugar de trabajo. El sistema de montaje universal facilita el acoplamiento y la combinación de elementos como cajones de almacenamiento, soportes flexibles con abrazadera, soportes para bolsas de basura o soportes para bebidas. También puede añadir bandejas de carga frontales y traseras, soportes para bobinas de retractilar, soportes para el escáner y monitores de datos.

**Bandeja de carga trasera para plataforma de elevación**



**Tubo trasero con dos bolsas de almacenamiento y doble soporte para retractilar**



**Con los accesorios Work Assist™ de Crown puede crear la estación de trabajo móvil perfecta para su aplicación.**

# Amplíe sus opciones.

Puede conseguir ventajas  
de productividad adicionales  
con las muchas opciones  
disponibles para  
la Serie GPC 3000.



Plataforma larga



Fuente de alimentación para  
equipos electrónicos



Peldaño abatible



Rodillos de entrada a pallet



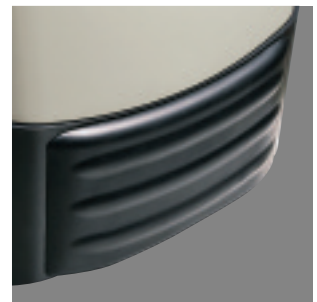
Pick Position Control™  
(GPC 3020/3050)



Pick Position Control™  
(GPC 3040/3060)



Asiento de inclinación regulable  
(GPC 3040/3060)



Parachoques delantero



Apoyacargas fijo  
(GPC 3020/3050)



Apoyacargas  
(GPC 3040/3060)



Elevación de plataforma y  
barrera para picking  
(GPC 3040/3060)



Compartimento portaobjetos  
adicional trasero  
(GPC 3040/3060)

# Soluciones de su centro de **productividad.**

**El modelo GPC 3020**, con 2000 Kg de capacidad, pone en sus manos las máximas prestaciones, con un equipamiento estándar que puede personalizarse según sus necesidades.



La serie GPC 3000 ofrece una gama completa de recogepedidos de bajo nivel capaces de superar cualquier desafío. Todos los modelos tienen una velocidad de desplazamiento de 12,5 km/h, freno e-GEN, dirección electrónica y multitud de opciones y accesorios.



**El modelo GPC 3040**, con 2000 Kg de capacidad, tiene multitud de funciones destinadas a mejorar el confort y el rendimiento del operario.



**El modelo GPC 3050**, ofrece las mismas prestaciones y características que el GPC 3020, pero con fuerza y potencia suficiente para manipular 2500 Kg.



**El modelo GPC 3045** eleva hasta 960 mm cargas paletizadas de 1200 Kg, proporcionando grandes ventajas ergonómicas y de productividad.



**El modelo GPC 3060**, con 2700 Kg de capacidad, está equipado con numerosas características estándar destinadas a potenciar al máximo la productividad del operario.

**El modelo GPC 3055** eleva dos pallets, cada uno de 1000 Kg de peso, a una altura de 850 mm, ofreciendo una posición óptima para reducir los posibles daños a la mercancía e incrementar la productividad.





**Crown Gabelstapler GmbH & Co. KG**

Moosacher Straße 52  
80809 Munich, Alemania

**Tel** +49(0)89-93002-0

**Fax** +49(0)89-93002-133

**[www.crown.com](http://www.crown.com)**

La continua introducción de mejoras en los productos Crown puede ocasionar cambios en sus especificaciones sin previo aviso.

Crown, el color beige, el símbolo Momentum, X10®, El mando X10®, el estilizado logo X10®, Access 1 2 3, e-Gen, Pick Position Control, InfoPoint y Work Assist son marcas comerciales de Crown Equipment Corporation.

Copyright 2007 Crown Equipment Corporation  
GPC 3000 BROCH E 05/12 – M01354-003-01  
Impreso en Alemania

**ecologic™**

Clean Environment, Smart Business.

Impreso en papel sin cloro y procedente de explotaciones forestales sostenibles.